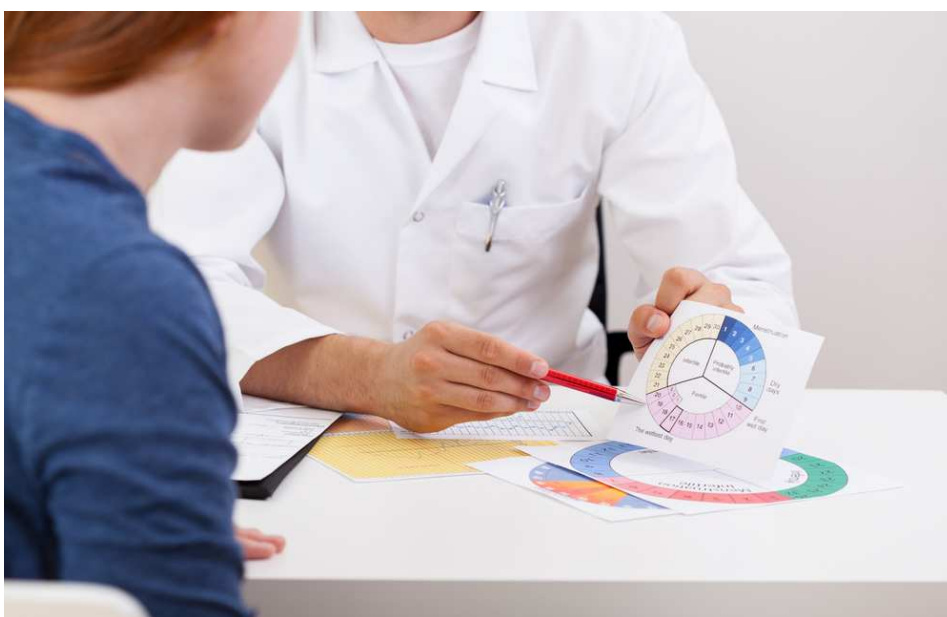


# CURSOS DEXEUS 2016



## GINECOLOGÍA DE LA INFANCIA Y LA ADOLESCENCIA

### Curso de formación continuada de la SEGO

29 de enero de 2016

## GUIA DEL CURSO

## SUMARIO

- 1 – Presentación
- 2 – Descripción
- 3 – Metodología
- 4 – Inscripción y Matrícula
- 5 – Organización
- 6 – Objetivos generales
- 7 – Objetivos específicos
- 8 – Programa

- 9 – Profesorado
- 10 – Evaluación
- 11 – Certificación
- 12 – Acreditación
- 13 - Auspicios
- 14 – Encuesta de satisfacción
- 15 – Información y contacto

## 1- PRESENTACIÓN

Las necesidades de atención ginecológica a niñas y adolescentes están cada vez más en auge. Todos los ginecólogos y pediatras atienden en ocasiones a niñas y adolescentes con problemas ginecológicos, pero su atención y cuidados suponen una atención específica. El pediatra general no suele estar formado especialmente en la resolución de problemas ginecológicos. El ginecólogo atiende a un elevado número de mujeres adultas, pero a un pequeño número de niñas y adolescentes.

## 2- DESCRIPCION

El curso está formado por diferentes temas que serán tratados por los ponentes, en charlas de 20 minutos con 10 minutos de discusión. También habrá un apartado de casos clínicos prácticos para discutir entre los ponentes y los asistentes.

Los ponentes son especialistas en Ginecología y Pediatría, con experiencia todos ellos en las diferentes temáticas que deben tratar, tanto a nivel médico como quirúrgico.

## 3- METODOLOGÍA

Las clases teóricas se imparten con datos estadísticos y material iconográfico recopilado de las experiencias de cada profesor y hospital al que pertenece, así como los datos que se desprenden de los trabajos científicos publicados en revistas de contrastada solvencia en la especialidad. Al finalizar cada sesión se abre un turno de preguntas y aclaraciones a todos los participantes del curso.

## 4- INSCRIPCIÓN Y MATRÍCULA

Plazas limitadas

Inscripción y pago online a través de la web: [campus.dexeus.com](http://campus.dexeus.com)

**Matrícula general:** 70 €

**Matrícula residentes:** 50 €

## Inscripción de Residentes:

Durante el proceso de inscripción/pago, se debe adjuntar en la sección del formulario, copia del documento acreditativo.

(Tipos de archivo permitidos: jpg, jpeg, png, gif, pdf).

Las cancelaciones hasta el 8 de enero de 2016 tendrán una devolución del 85%.

A partir del 9 de enero de 2016 las cancelaciones no tendrán devolución

## 5- ORGANIZACIÓN

Organizado por la Fundación Dexeus Salud de la Mujer con la colaboración del Departamento de Obstetricia, Ginecología y Reproducción del Hospital Universitario Quirón Dexeus y del Grupo de trabajo de Ginecología de la Infancia y la Adolescencia de la SEGO.

**Directora:** Dra. Núria Parera Junyent

**Coordinadora:** Sra. Isabel Rodríguez

## 6- OBJETIVOS GENERALES

El curso pretende aportar información actual sobre la sub-especialidad de Ginecología de la Infancia y de la Adolescencia. Se repasan los temas más frecuentes que se pueden observar en la consulta médica de niñas y adolescentes.

## 7- OBJETIVOS ESPECÍFICOS

- Entender el ciclo menstrual y la pubertad en las niñas y adolescentes
- Conocer las alteraciones y trastornos de la pubertad y los ciclos menstruales
- Manejar adecuadamente la patología vulvar, mamaria y anexial en la infancia y adolescencia
- Comprender las repercusiones ginecológicas de las patologías severas
- Saber aplicar los métodos anticonceptivos según patologías médicas en la adolescente
- Analizar las infecciones de transmisión sexual y sus posibilidades de prevención en el colectivo adolescente
- Aplicar los conocimientos adquiridos en diferentes casos clínicos

Los asistentes al curso deberían adquirir después del mismo los conocimientos necesarios para atender a niñas y adolescentes con las diferentes patologías ginecológicas más frecuentes que habrán sido tratadas por los ponentes.

## 8 - PROGRAMA

08.45-09.00	Presentación. PN Barri
09.00-09.30	Orientación del pediatra sobre las inquietudes ginecológicas. N. Curell
09.30-10.00	Pubertad precoz. S. Caravaca
10.00-10.30	Ciclo menstrual y trastornos por exceso. M. Suárez
10.30-11.00	Trastornos menstruales por defecto. MJ. Rodríguez.
11.00-11.30	Café
11.30-12.00	Patología vulvar. N. Parera
12.00-12.30	Patología mamaria. R. Fábregas
12.30-13.00	Patología anexial en la adolescencia. A. Úbeda
13-15-15.15	Comida
15.00-15.30	Repercusiones ginecológicas de las patologías severas. I. Hernández
15.30-16.00	Preservación de la fertilidad. M. Sánchez

16.00-16.30	Anticoncepción y patologías crónicas. MJ. Alonso
16.30-17.00	Tratamiento quirúrgico de las alteraciones müllerianas. E. Suárez
17.00-17.30	ITS en la adolescencia. Posibilidades de prevención. C. Centeno
17.30-18.30	Casos clínicos. L. Baquedano

## 9- PROFESORADO

Dr. Pedro N. Barri	Hospital U. Quirón Dexeus	Barcelona
Dra. Núria Curell	Hospital U. Quirón Dexeus	Barcelona
Dra. Sonia Caravaca	Hospital U. Quirón Dexeus	Barcelona
ra. María Suarez	Hospital U. Quirón Dexeus	Barcelona
Dra. M <sup>a</sup> José Rodríguez	Hospital U. Infanta Sofía	Madrid
Dra. Núria Parera	Hospital U. Quirón Dexeus	Barcelona
Dr. Rafael Fábregas	Hospital U. Quirón Dexeus	Barcelona
Dra. Alicia Úbeda	Hospital U. Quirón Dexeus	Barcelona
Dra. Isidora Hernández	Hospital de la Vall d'Hebrón	Barcelona
Dra. Cristina Centeno	Hospital de la Vall d'Hebrón	Barcelona
Dra. María Sánchez	Hospital Clínico U. de Valencia	Valencia
Dra. M <sup>a</sup> Jesús Alonso	Servicio Andaluz de Salud	Málaga
Dra. Elena Suarez	Hospital de la Vall d'Hebrón	Barcelona
Dra. Cristina Centeno	Hospital de la Vall d'Hebrón	Barcelona
Dra. Laura Baquedano	Hospital Quirón Zaragoza	Zaragoza

## 10- EVALUACIÓN

Se realizará un examen test al final del curso con 25 preguntas con 3 opciones de respuesta (con sólo una correcta), que los asistentes deberán completar. Para obtener el diploma acreditativo del curso se deberá alcanzar el 70% de respuestas correctas, y haber asistido al 100% de las clases.

## 11- CERTIFICACIÓN

La certificación del curso será emitida por el propio centro y se entregará al finalizar el Curso.

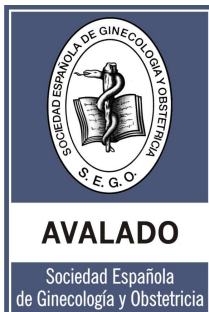
## 12- ACREDITACIÓN



“Actividad acreditada por el Consell Català de Formació Continuada de les Professions Sanitàries - Comisión de Formación Continuada del Sistema Nacional de Salud” con un total de 1,4 créditos” Núm. de registro: 09/014857-MD



## 13- AUSPICIOS



Societat  
Catalana  
de Contracepció



## 14- ENCUESTA DE SATISFACCIÓN

Junto a la documentación que se entrega al inicio del curso, se facilita una encuesta valorativa, que tiene por objetivo poder conocer la valoración detallada del curso y las sugerencias de los alumnos.



## 15- INFORMACIÓN Y CONTACTO

### INFORMACIÓN

Información sobre éste y otros cursos está disponible en la web o a través de las redes sociales.

[campus.dexeus.com](http://campus.dexeus.com)

Twitter: [twitter.com/DexeusCampus](https://twitter.com/DexeusCampus)

Facebook: [www.facebook.com/CampusDexeus](https://www.facebook.com/CampusDexeus)

YouTube: [www.youtube.com/user/DexeusCampus](https://www.youtube.com/user/DexeusCampus)

Linkedin: [www.linkedin.com/company/fundaci-n-dexeus-salud-de-la-mujer](https://www.linkedin.com/company/fundaci-n-dexeus-salud-de-la-mujer)

### CONTACTO

Secretaría de Formación Continuada

Fundación Dexeus Salud de la Mujer

T. +34 93 227 47 09

[campus@dexeus.com](mailto:campus@dexeus.com)